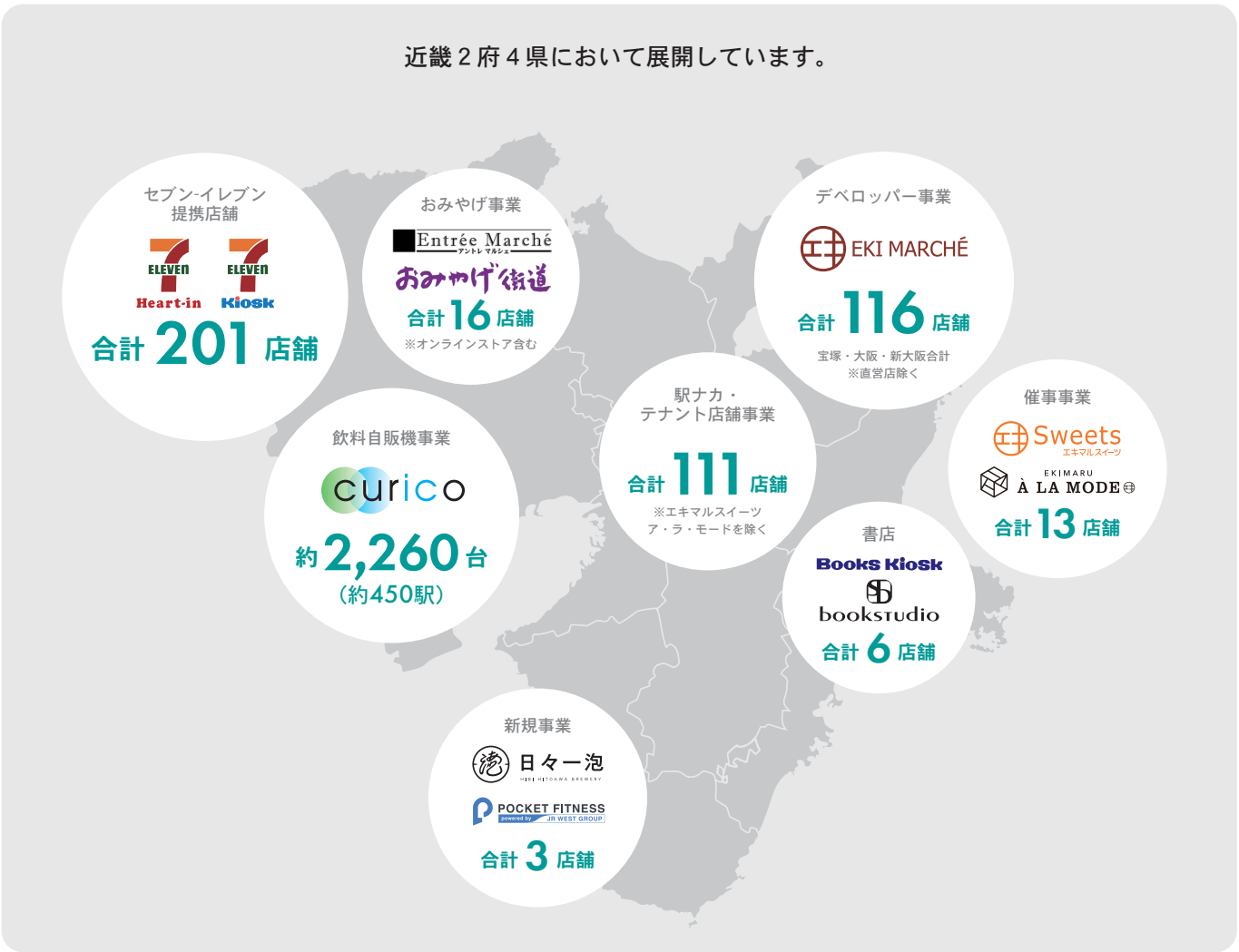


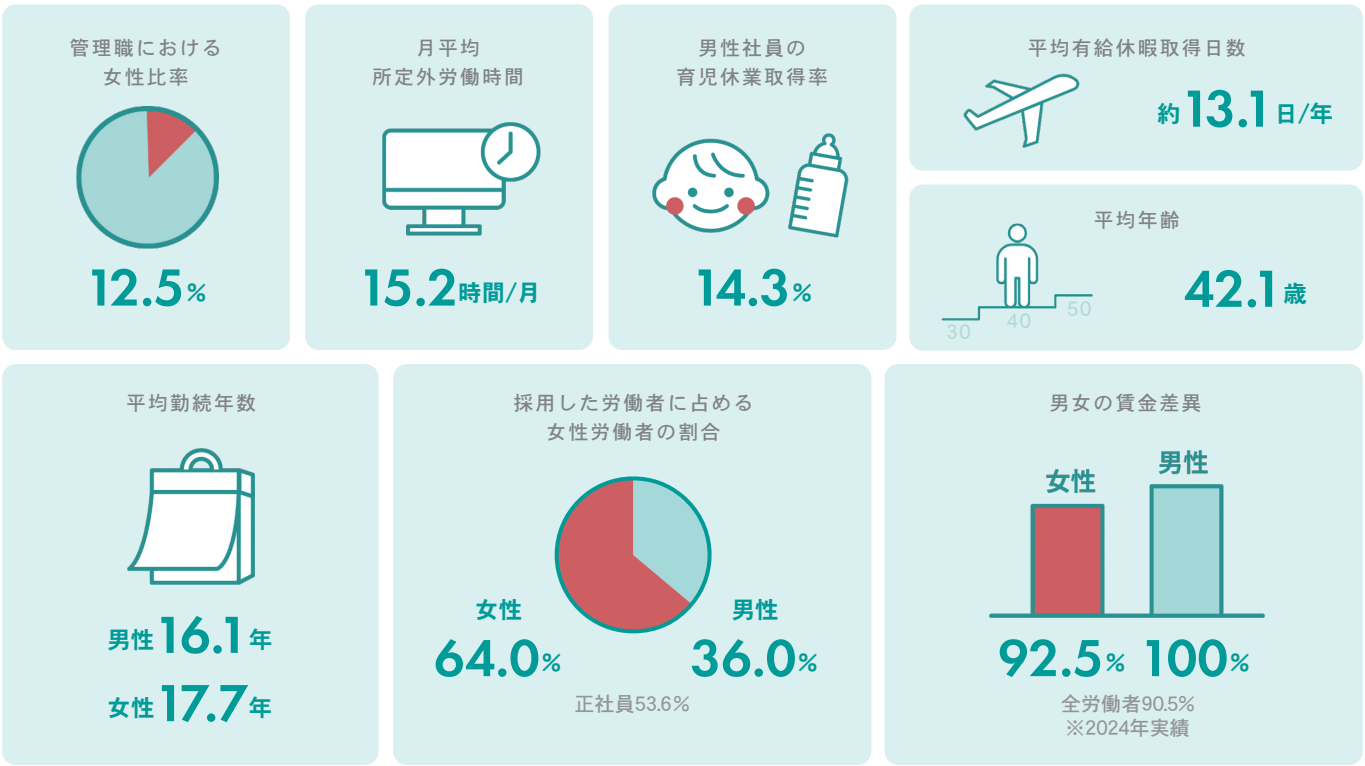
おおよその店舗数・台数

2025年3月末時点



ワークスタイル

2025年3月末時点



会社概要

社 名 / 株式会社ジェイアール西日本デイリースービスネット
所 在 地 / 〒661-0976
兵庫県尼崎市潮江1丁目2番12号 JR尼崎駅北NKビル
設 立 日 / 2000年2月1日
資 本 金 / 1億円
株 主 / 1名 西日本旅客鉄道株式会社 (100%)
主な事業内容 / ・JR西日本の近畿地区の駅構内における物販を中心とした店舗の企画、開発、営業
・JR西日本の近畿地区の駅構内における商業施設のデベロッパー事業
売 上 高 / 1,136億7,285万円 (2025年3月期)
従 業 員 数 / 約6,000人 (2025年3月期)
店 舗 数 / 約500店舗 (2025年3月期) ※ATM等無人機除く



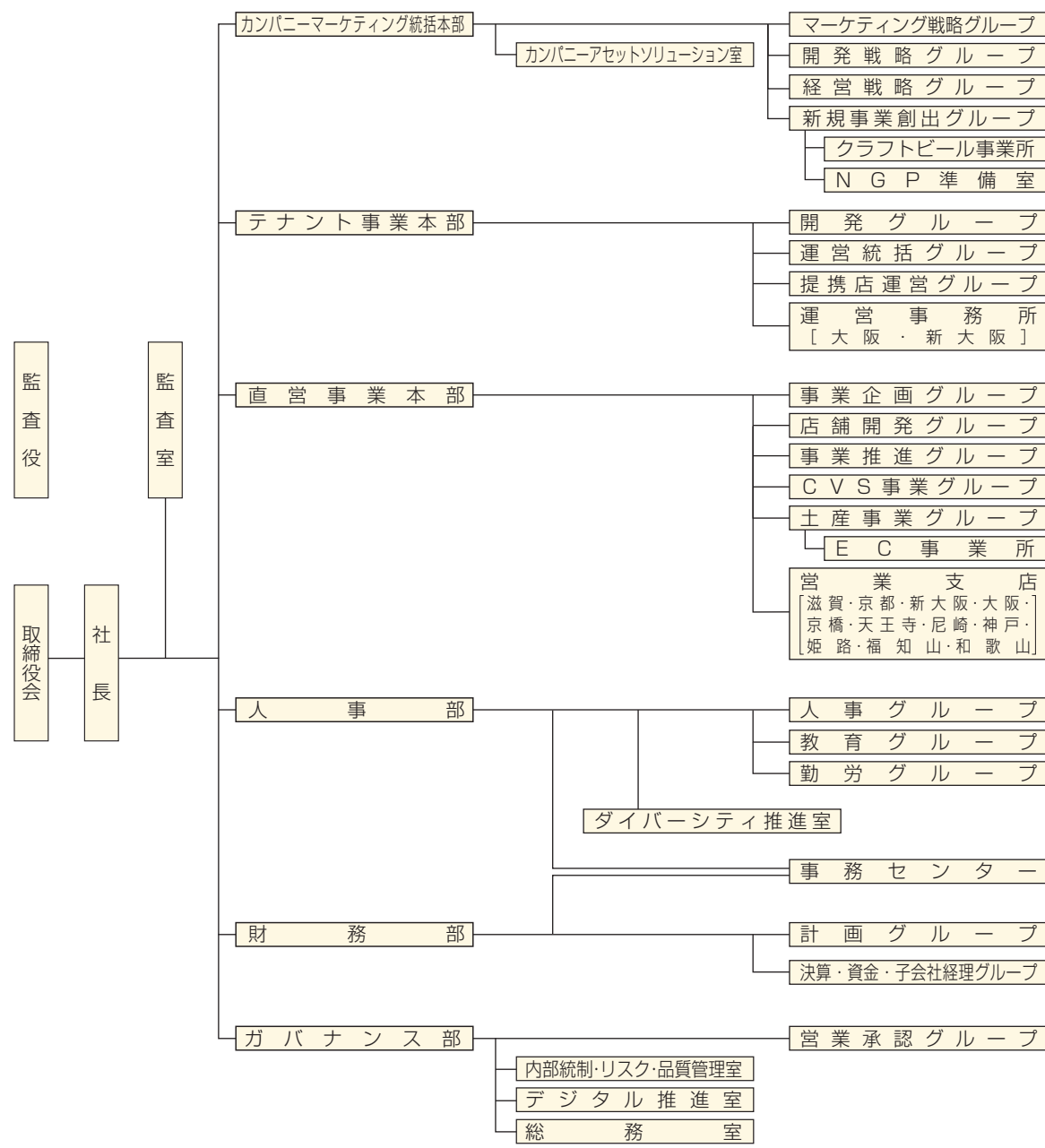
貸借対照表 (2025年3月期)			
		(単位:百万円)	
科 目	金 額	科 目	金 額
流 動 資 産	21,486	流 動 負 債	21,402
固 定 資 産	51,841	固 定 負 債	34,802
		負 債 合 計	56,205
		資 本 金	100
		資 本 剰 余 金	150
		利 益 剰 余 金	16,871
		純 資 産 合 計	17,121
資 産 合 計	73,327	負債及び純資産合計	73,327

損益計算書 (2025年3月期)		
		(単位:百万円)
科 目	金 額	
売 上 高	113,672	
売 上 原 価	55,801	
売 上 総 利 益	57,871	
販売費及び一般管理費	50,134	
営 業 利 益	7,736	
営 業 外 損 益	852	
経 常 利 益	8,588	
特 別 損 益	△ 2,364	
税 引 前 当 期 純 利 益	6,223	
法人税、住民税及び事業税	1,141	
法 人 税 等 調 整 額	△ 96	
当 期 純 利 益	5,178	

(注)記載金額は、百万円未満を切り捨てて表示しております。

組織図

2025年11月時点



役員

2025年11月時点

代表取締役社長兼執行役員	代表取締役副社長兼執行役員 直営事業本部長	常務取締役兼執行役員 カンパニーマーケティング統括本部長 兼テナント事業本部長	取締役兼執行役員 ガバナンス部長
中西 豊	浮田 秀輔	玉 永 信 彦	中 間 清 孝
取締役 (非常勤)	取締役 (非常勤)		
春 名 幸 一	中 畑 明 浩		
監査役	監査役 (非常勤)	監査役 (非常勤)	
沖 永 英 治	小 倉 真 樹	平 瀬 健 治	
執行役員 財務部長	執行役員 カンパニーマーケティング統括本部副本部長 兼カンパニーマーケティング統括本部 カンパニーアセットソリューション室長	執行役員 カンパニーマーケティング統括本部副本部長 兼テナント事業本部副本部長	
原 幸 宏	小 島 伸 一	森 永 徹	

代表挨拶

お客様の「暮らし」と「旅」の未来を創るサービス企業でありたい

当社は駅売店「Kiosk」とコンビニエンスストア「ハート・イン」を起源とするJR西日本グループの企業として2000年に発足し、通勤・通学等における日常の「暮らし」や非日常の「旅」において駅を利用されるお客様へ商品やサービスを提供しております。社会環境等の変化により刻々とお客様のニーズも変化する中で、我々に求められる商品やサービスも多様化しております。我々の主な事業でありますCVS事業、土産事業、テナント事業、飲料自販機curico事業において、お取引先様との連携による各種営業施策や業務提携の実施等、これまでも様々な変化対応に取り組んでまいりましたが、さらなる顧客価値の向上に向けてクラフトビール事業・フィットネスジム事業への参入や無人自販機の展開等、これまでの事業領域の枠を超えて新たなチャレンジも進めております。

これからも、お客様のために。

安全・安心を最優先とし、様々なステークホルダーの皆さまと連携し、挑戦し続ける企業を目指します。

なお、宿泊特化型ホテル「ヴィアイン」事業につきましては、ヴィアインホテルの運営を委託しておりました株式会社JR西日本ヴィアインへ2025年4月1日に事業承継致しました。

～「代表挨拶」および「私たちの志」はこちらもご参照ください～



代表取締役社長

中西 豊

数字で見るDSN

2025年3月末時点

様々な数字やデータで分かりやすくご紹介します。

