

2024年4月10日

株式会社ジェイアール西日本デイリーサービスネット

**いよいよ大阪・関西万博開幕一年前！**

**JR 西日本京阪神エリアの駅ナカで「公式ライセンス商品」を販売拡大！！**

JR 西日本グループでは、「2025 年日本国際博覧会(大阪・関西万博)」(以下、大阪・関西万博)の機運醸成を図るため、「公式ライセンス商品」の販売を期間限定で拡大します。

開催場所は 500 日前にご好評いただいた「エキマル ア・ラ・モード JR 大阪駅中央口店」、「JR 西日本 京阪神エリアの駅ナカ土産店舗」のほか、「JR 京都駅西口改札前 イベントスペース」も加え、販売場所・取扱い商品を拡大します。

大阪・関西万博公式キャラクター「ミyakumiyak」のぬいぐるみをはじめとし、人気商品を多数ご用意しております。開幕 1 年前となる大阪・関西万博の魅力を発信し、より一層機運を盛り上げてまいります。

■オフィシャルポップアップストア(運営:株式会社ヘソプロダクション)

●京都駅西口改札前 イベントスペース

開催期間	アクセス
4/13(土)~5/27(月) 10:00~21:00 ※最終日:18:00 閉店	JR 京都駅西口改札外

■期間限定コーナー

●エキマル ア・ラ・モード JR 大阪駅中央口店

開催期間	アクセス
4/10(水)~4/23(火) 10:30~21:00 ※初日:13:00 開店 最終日:20:00 閉店	JR 大阪駅中央口改札外 (中央コンコース北)

●土産店舗(計 11 店舗)

開催期間	店舗名	営業時間	アクセス
4/9(火)~ 4/22(月)	アントレマルシェ京都西口改札内	6:30~22:00	JR 京都駅 西口改札内
	おみやげ街道 JR 京都駅中央口	7:30~22:00	JR 京都駅 中央口改札外
	おみやげ街道京	7:30~22:00	JR 京都駅 西口改札外
	アントレマルシェエキマルシェ新大阪※	6:30~22:00	JR 新大阪駅 在来線コンコース
	アントレマルシェ新大阪中央口※	6:30~21:30	JR 新大阪駅 新幹線中央口外
	おみやげ街道アルデ新大阪※	7:00~21:30	JR 新大阪駅 2階
	アントレマルシェ大阪	6:00~24:30	JR 大阪駅 中央コンコース
	アントレマルシェ天王寺	6:30~23:30	JR 天王寺駅 中央コンコース
	アントレマルシェ新神戸	6:30~21:30	JR 新神戸駅 新幹線改札口外
	アントレマルシェ三ノ宮	6:30~23:00	JR 三ノ宮駅 中央口コンコース
	アントレマルシェ姫路	6:15~22:00	JR 姫路駅 新幹線乗換口外

注1 期間終了後の店頭在庫は売り切れるまで販売

注2 上記(※)店舗は期間終了後も販売

■[オフィシャルポップアップストア] 主な取扱い商品(一例)

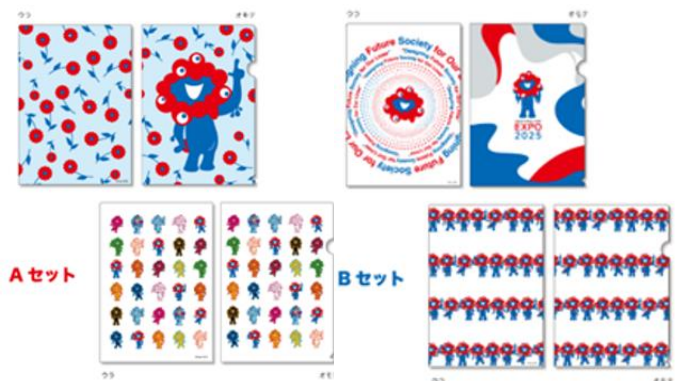


▲缶バッジ付き わなげチョコ  
(おまけ缶バッジ 1 個付※ブラインド仕様/全 4 種)  
756 円 税込

▲マスキングテープ 各 550 円 税込



▲キラキラポストカード 1 Year To Go  
【A 柄】 / 【B 柄】  
各 200 円 税込



▲クリアファイル 2P セット  
A セット/B セット  
各 550 円 税込

■[土産店舗] 主な新規取扱い商品(一例)



▲ミヤクミヤクマジックふりかけ  
(赤 : 味噌、青 : おかか、緑 : わさび、黄 : カレー、黒 : すき焼き味) 各 825 円 税込



EXPO2025 柄

WORLD 柄  
(抹茶味)

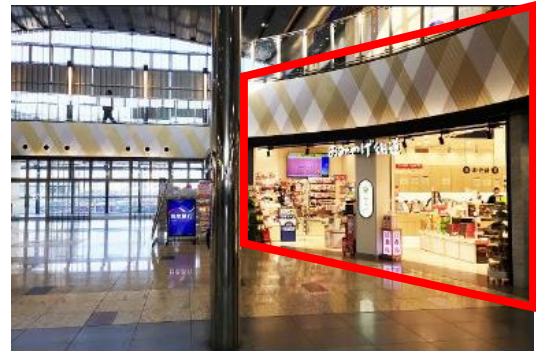
ミヤクミヤク柄  
(コーヒー味)

3 種アソート

▲ミヤクミヤクゴフル缶 単品 (各 3 枚×2 袋入) 各 540 円 税込/3 種アソート 1,620 円 税込

## ■「京都駅西口改札前 イベントスペース」の概要

- ・場 所 : JR 京都駅西口改札外
- ・営業時間 : 10:00~21:00 ※最終日は 18:00閉店  
(出店テナントによって営業時間が異なります。)
- ・店舗位置図・外観イメージ



※写真はイメージです

## ■「エキマル ア・ラ・モード JR 大阪駅中央口店」の概要

食品・雑貨・アパレルなどジャンルを問わず、話題性やトレンド、地域の魅力発信など厳選したコンテンツを展開するポップアップショップです。

- ・場 所 : JR 大阪駅中央口改札外(中央コンコース北)
- ・営業時間 : 10:30~21:00 ※初日は 13:00開店、最終日は 20:00閉店
- ・店舗位置図・外観イメージ

