

新型コロナウイルス感染防止の取り組み

【全店舗・全ホテル共通の取り組み】

- ・勤務前の検温
- ・マスクの着用
- ・手洗いの徹底、消毒液による手指の消毒

【一部店舗の取り組み】

- ・抗菌、抗ウイルスコーティング施工
- ・飛沫防止シートの設置
- ・ATM等店内の消毒
- ・消毒液の設置
- ・店頭足元サインによる間隔確保
- ・コイントレーを使用した金銭の授受
- ・キャッシュレス決済の利用促進
- ・ガイドラインに従った感染防止策を確実に実施した試食販売
- ・混雑、密集を回避した曜日や時間帯による特売やポイントアップの実施



【ホテルの取り組み】

- ・店内の換気、客室の消毒
- ・非接触検温システムの設置
- ・共用トイレのジェットタオルの使用を停止
- ・ロビーの閲覧用PCおよび閲覧用新聞を撤去
- ・朝食の提供方法及びメニューを一部変更
- ・ペン立てを「使用済」「消毒済」の2種類のペン立てに変更
- ・エレベーター、喫煙室、大浴場、朝食会場、会議室の少人数利用の喚起



◎その他の感染防止策は下記よりご確認ください

- ▶セブン-イレブンハートイン/キヨスクについては[こちら](#)
- ▶エキマルシェ大阪については[こちら](#)/エキマルシェ新大阪については[こちら](#)
- ▶ヴィアインについては[こちら](#)

【お客様のライフスタイルに合わせて】

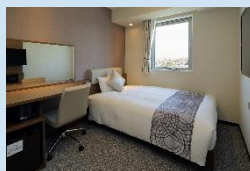
①モバイルオーダー



スマートフォンを使って事前に注文することで、待たずに商品の受け取りが出来ます。

▶詳細は[こちら](#)

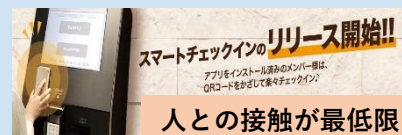
②テレワークプラン



広いデスク・Wi-Fi等を備え、客室での仕事が可能です。

▶詳細は[こちら](#)

③スマートチェックイン



公式アプリ内のQRコードでチェックイン可能です。

▶詳細は[こちら](#)

④「駅弁」×選べるドリンクの美味いもんプラン



三密を回避して、お部屋でゆっくり駅弁をお召し上がりいただけます。

▶詳細は[こちら](#)

⑤ホテルの長期滞在プラン



長期滞在（個人のお客様を含む）、グループ・団体でのご利用もいただけます。

▶詳細は[こちら](#)